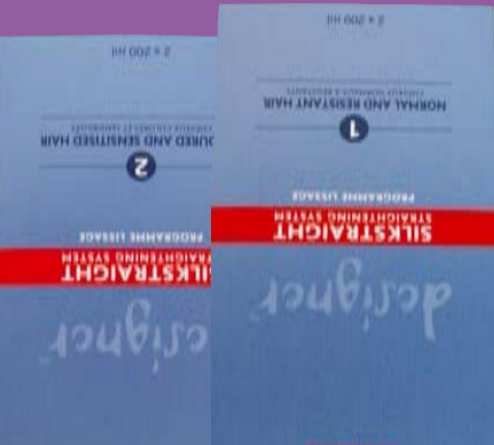




La solution idéale et sans complication pour un lissage durable. Les cheveux sont brillants et lisses grâce à une application facile et fiable.

Designer Silkstraight



## NOUVEAU DESIGNER SILKSTRAIGHT

Un service pratique avec le NOUVEAU  
Fer à lisser Efalock



4+4 Vitamin Treatment

Avant Lissage



Innova  
Protecteur  
Thermique

Avant l'utilisation du fer à lisser



Produit à utiliser avant et après tout service de lissage

## Les avantages de SILKSTRAIGHT

Designer Silkstraight - La solution facile pour lisser les cheveux!

### Produits disponibles :

- Force 1 – pour cheveux normaux à résistants
- Force 2 – pour cheveux colorés et sensibilisés

### Processus d'application

- Facile et fiable en deux étapes – Crème Lissante et Neutralisant
- Formulation riche et crémeuse pour une application facile
- Application possible avec ou sans fer à lisser

### Résultat :

- Résultat permanent et effet longue durée sur cheveux naturellement bouclés
- Brillance soyeuse et éclatante
- Cheveux souples et faciles à coiffer

### Ingrédients :

- Silkstraight contient un complexe d'agents soins spécifiques qui apportent des bienfaits tout au long du processus technique.
- Un mélange spécial d'ingrédients de soin apporte protection et brillance aux cheveux, pour un résultat lisse et soyeux.
- Les cheveux sont faciles à coiffer, lisses, soyeux et brillants.



## STEP-BY-STEP

### Diagnostic

- Déterminer la qualité de cheveux de la cliente et sélectionner la Crème Lissante correspondante.
- Faire un shampooing neutre et essorer les cheveux. Ne pas masser le cuir chevelu.

### Etape 1

- Diviser la chevelure en 4 zones.
- Commencer par la nuque. Prendre une séparation de 5 cm de largeur et 1 cm d'épaisseur et appliquer la Crème Lissante.
- Appliquer la Crème Lissante à 1 cm maximum du cuir chevelu.
- Répartir uniformément et en fines couches en lissant soigneusement les cheveux à l'aide du dos du peigne.

### Etape 2

- Appliquer en dernier le produit sur la zone frontale vers la partie centrale.
- Temps d'application maximum : 20 minutes.
- Laisser poser selon le mode d'emploi.
- Vérifier l'élasticité de la première zone d'application.
- Le processus est terminé quand le cheveu a 2 fois son élasticité normale.

### Etape 3

- Rincer abondamment à l'eau tiède pendant 5 à 8 minutes jusqu'à ce que la Crème Lissante soit complètement éliminée.

### Etape 4

- Reprendre les mêmes séparations que précédemment.
- Appliquer le Lait Neutralisant sans exercer de tension sur les cheveux; peigner et garder les cheveux raides.
- Laisser poser le temps nécessaire comme indiqué sur le mode d'emploi.

### Etape 5

- Rincer abondamment à l'eau tiède.
- Sécher les cheveux lisses. Ne pas exercer de tension et ne pas attacher les cheveux.

### Etape 6

- Sécher les cheveux tout en les lissant à l'aide des doigts.
- Une fois les cheveux secs, utiliser une brosse plate.

### Astuce finition coiffage

- Utiliser un fer à lisser (max. 180°C) pour un résultat parfaitement lisse.
- Commencer par la nuque en prenant les mêmes séparations que dans l'étape 1. Lisser 5 fois chaque mèche sans exercer de tension supplémentaire.
- Toujours travailler avec un angle de 90°.

### Résultat Final



# DESIGNER TABLEAU TECHNIQUE

## LISSAGE

## PERMANENTE

## LOTIONS DE COIFFAGE

### Silkstraight

### Silkwave

### Indostyle

#### Formats disponibles

Kit de 2 x 200 ml comprenant  
1 Crème Lissante et 1 Lait Neutralisant



Kit de 6 flacons de 80 ml  
ou Flacon de 500 ml  
Neutralisant : flacon de 1000 ml



Kit comprenant 1 lotion (80 ml)  
et 1 neutralisant (100 ml)



Kit comprenant 1 lotion (80 ml),  
1 neutralisant (100 ml) et  
1 activateur (20 ml)



Boîte de 48 flacons x 20 ml



#### Forces

1= Normaux/Résistants  
2= Colorés/Sensibilisés  
Designer Permanent Straightening System

0= Résistants, 1= Naturels, 2= Colorés

Designer Permanent Silkwave  
**CLASSIC**

1= Naturels, 2= Colorés

Designer Permanent Silkwave  
**VOLUME**

1= Naturels, 2= Colorés

Designer Permanent Silkwave  
**EXOTHERMIC**

Sans rinçage

#### Temps de pose

Type de cheveux

Résistants : 1  
10 – 30 minutes

Normaux : 1  
10 – 30 minutes

Colorés : 2  
avec un oxydant 6%  
(20 vol.) maximum  
10 – 20 minutes

Eclaircis : Déconseillé

Neutralisant: Silkstraight  
10 minutes

Type de cheveux

Résistants : 0  
15 – 20 minutes  
9 – 12 minutes \*

Naturels : 1  
15 – 20 minutes  
9 – 12 minutes \*

Colorés : 2  
avec un oxydant 9%  
(30 vol.) maximum  
10 – 15 minutes

Eclaircis : 2  
avec un oxydant 6%  
(20 vol.) maximum  
5 – 10 minutes

Neutralisant: Classic  
5 + 5 minutes

Type de cheveux

Résistants : 1  
15 – 20 minutes  
8 – 10 minutes \*

Naturels : 1  
15 – 20 minutes  
8 – 10 minutes \*

Colorés : 2  
avec un oxydant 9%  
(30 vol.) maximum  
15 – 20 minutes  
8 – 10 minutes \*

Eclaircis : 2  
avec un oxydant 6%  
(20 vol.) maximum  
5 – 10 minutes

Neutralisant: Volume  
5 + 5 minutes

Type de cheveux

Résistants : -

Naturels : 1  
15 – 20 minutes

Colorés : 2  
avec un oxydant 9%  
(30 vol.) maximum  
15 – 20 minutes

Eclaircis : 2  
avec un oxydant 6%  
(20 vol.) maximum  
(Ne pas utiliser sur cheveux décolorés)  
5 – 10 minutes

Neutralisant: Exothermic  
5 + 5 minutes

Type de variantes

**Naturel**

**Fort**

**Coloré**

**Brushing**

#### Bénéfice Produit

Silkstraight lisse de manière permanente les cheveux naturellement ondulés. L'alliance originale d'ingrédients de soins apporte protection et brillance aux cheveux, pour un résultat lisse et soyeux.

Une permanente efficace pour des boucles uniformes, régulières et toniques. La formule soin enrichie en extraits de blé renforce la structure capillaire et améliore le coiffage.

\* temps de pose avec apport de chaleur

La formule apporte mouvement naturel et volume aux cheveux. La structure capillaire est renforcée grâce aux extraits de blé.

Un système de permanente thermo-active, facile d'utilisation et fiable pour un résultat parfait sans apport de chaleur.

Lotion de coiffage qui fixe, contrôle et réduit l'électricité statique.