

Dialogue

La lettre d'information INDOLA



1ère édition 2008
Printemps

INDOLA®
exclusively professional

Ce printemps sera romantique...

...avec une mise en scène de styles contrastés et de techniques couleur aux tonalités blondes

Tendances Mode : réel

Pour la mode printemps-été 2008, la tendance est au « Naturel Romanesque ». Le stylisme distingué NOUVELLE ELEGANCE et les couleurs sombres de cet hiver cèdent la place à une nouvelle légèreté qui privilégie les matières poids plume dans une riche palette de tons soleil et aquarelle. D'un autre côté, le métal, la brillance et l'aspect volume, points forts de l'hiver, continuent sur leur lancée. En somme, la saison printemps-été 2008 s'annonce contrastée avec, en plus, l'apparition sur scène d'un look ethnique moderne.

Il faut noter que ces deux nouvelles tendances sont fortement influencées par un retour aux années 70. L'inspiration des stylistes n'a pas de secret. Les looks ethnique et romantique de la prochaine saison s'accorderont à de multiples styles – et ils enchanteront vos clientes !



Tendances Coiffure :

Les défilés de Milan ont présenté une mode coiffure marquée par de forts contrastes. Le volume frisé rivalise avec des boucles brillantissimes et des compositions très élaborées. La tendance est nettement aux cheveux crêpés, échafaudés en énormes constructions presque caricaturales ou bien laissés libres au vent, créant un effet léger et mousseux de « barbe à papa ».

A contrario, les boucles ultra brillantes, torsadées et tressées en créations sculpturales impressionnantes, aussi bien que la raie sévère, sont attendues pour la saison printemps-été 2008.



Tendances Couleur :

La tendance coloration est aux reflets blonds chauds et blonds froids. Les tonalités froides s'inspirent de la lumière matinale naissante. L'accent est mis sur des blonds très clairs, presque décolorés, pour un rendu diaphane et froid. Pour un résultat plus chaud, on choisira des blonds adoucis d'un soupçon de rose et des nuances dorées dans un esprit de féminité sensuelle et de poésie.



Contrastes Magiques

Combinaisons inattendues et nouvelles techniques

Cette saison, les compositions couleur terre d'ocre opposent la sérénité des tons neutres clairs à la magie ténébreuse des tons foncés, adoucis par de riches reflets marrons et miel doré. Pour réaliser des contrastes magiques inédits, surprenants et énigmatiques, suivez notre technique step-by-step.



1. Pré-éclaircir les cheveux en utilisant la **Poudre décolorante compacte Rapid Blond (Bleue)** en mélange 1 + 2 avec **Profession Developer Oxydant Crème 6%**. Sur cheveux naturels, appliquer d'abord sur les mi-longueurs et pointes. Sur cheveux déjà décolorés, appliquer uniquement sur les repousses. Ne pas colorer les cheveux déjà éclaircis.



2. Pour créer une base à reflet froid, utiliser la nuance **Pastel cendré ITONE T.1** avec la **Lotion Activatrice ITONE** sur cheveux décolorés (base 9-10). Appliquer le mélange et laisser poser 20 minutes (sur cheveux très sensibilisés, écourter le temps de pose et contrôler la montée de la couleur).



3. Pour appliquer la première couleur, prendre une section triangulaire sur le sommet du crâne en dirigeant la pointe vers le vertex. Eviter de prendre la frange. Dans ce triangle, prélever un voile du côté des mèches les plus longues, se situant à la pointe du triangle. Appliquer le mélange **Profession Permanent Caring Color 5.03 et Developer 2%** sur ce voile et l'envelopper dans du papier aluminium.



4. Toujours dans ce triangle, sélectionner un voile dans la partie la plus courte située sur le devant de la tête. Appliquer le mélange **Profession Permanent Caring Color 7.32 avec le Developer 2%**. Serrer les voiles de façon à ne pas tacher les cheveux décolorés.



5. Pour créer des zones de contrastes, laisser un voile non coloré tous les 3 à 5 voiles colorés avec le mélange **Profession Permanent Caring Color 7.32** et **Developer 2%**, puis envelopper les mèches dans du papier aluminium.



6. A l'étape finale, appliquer sur les voiles non colorés le mélange **Profession Permanent Caring Color 5.03** et **Developer 2%**, puis les envelopper dans du papier aluminium. Remarque : Le dernier voile devra être coloré avec **Profession Permanent Caring Color 7.32** et **Developer 2%**, la pointe du triangle ayant été précédemment colorée avec le mélange **Profession Permanent Caring Color 5.03** et **Developer 2%**.

Les mêmes nuances et la même technique d'application sont utilisées pour moduler le résultat de façon ingénieuse afin de réaliser trois styles différents d'une grande élégance.

Premier style / premier effet

Les nuances Profession subtilement sélectionnées offrent un élégant contraste de tonalités sombres et lumineuses; leur appartenance à un même univers de reflets chauds permet une harmonie de couleurs parfaite.

Deuxième style / deuxième effet

En plaçant la mèche sur le côté gauche, vous obtenez un rendu couleur presque totalement blond, allié à des tonalités chaudes soulignant divinement le dessin de la coiffure.

Troisième style / troisième effet

En coiffant la mèche de l'autre côté et en séparant la zone triangulaire foncée, vous obtiendrez un style résolument moderne et sophistiqué pour le soir; un style où les nuances sombres aux reflets chauds sont soulignées par quelques mèches blondes éparses.



Innova Expertise anti-âge

La société compte de plus en plus de femmes matures

La population n'a jamais compté autant de personnes de plus de 45 ans, et d'ici 2050, approximativement 1 personne sur 5 aura plus de 65 ans. Toutefois, les styles de vie sont de plus en plus dynamiques. Les femmes matures jouissent d'une meilleure santé que les générations précédentes. Elles sont plus actives, se sentent plus jeunes et, surtout, désirent paraître plus jeunes. Ces femmes consacrent un budget plus important que la moyenne à leur santé et leur beauté. Elles apprécient la qualité d'une véritable expertise et sont des clientes fidèles dès lors qu'elles sont bien conseillées. Une opportunité à ne pas manquer !

Les cheveux matures exigent des soins adéquats

Au fil des années, les cheveux perdent progressivement de leur éclat. Ils deviennent secs, fins et difficiles à coiffer. Le cheveu est composé à 95% de kératines. Avec le temps, la production de deux de ces kératines ralentit pour cesser finalement. Mais la beauté des cheveux n'est désormais plus une question d'âge.

Innova Age Expertise

La formule à l'agent Collagène-antioxydant contribue à lutter contre les effets du temps, en réactivant la production de kératines dans la racine et en renforçant la structure du cheveu déjà formé. Ainsi, elle redonne au cheveu son élasticité et colmate les zones endommagées de la structure interne. Fortifié, le cheveu paraît plus sain, plus vigoureux et éclatant de santé.

Double Champion



TONSBERG / OSLO:

Nous sommes fiers de vous présenter Nina Weber – une de nos clientes convaincues, récemment consacrée Championne de Norvège et du Monde au Championnat de Coiffure 2007 à Oslo.

Elle a participé dans la catégorie "Full Fashion", qui réunit la coiffure, le maquillage et le stylisme. « L'enjeu est d'aboutir à un résultat qui pourrait faire la couverture d'un grand magazine de mode, » a déclaré la double championne. Le championnat a été organisé en liaison avec le Hair & Beauty 2007 à Oslo (Spectrum).

« Avec ce championnat j'ai prouvé que j'étais capable de concourir au plus haut niveau international », a déclaré Nina. « C'est ça qui est formidable ! ». Nina Weber a été assistée par la styliste Helga Solbakken et le modèle Therese Hallberg qui a fait preuve d'une grande patience. « Nous sommes sur place depuis 7h00 du matin, et nous sommes maintenant très fatiguées », disait la lauréate en montrant fièrement sa coupe et sa médaille.

Le prix décerné la qualifie pour le prochain Championnat Européen et Mondial de la Coiffure. Félicitations, Nina !



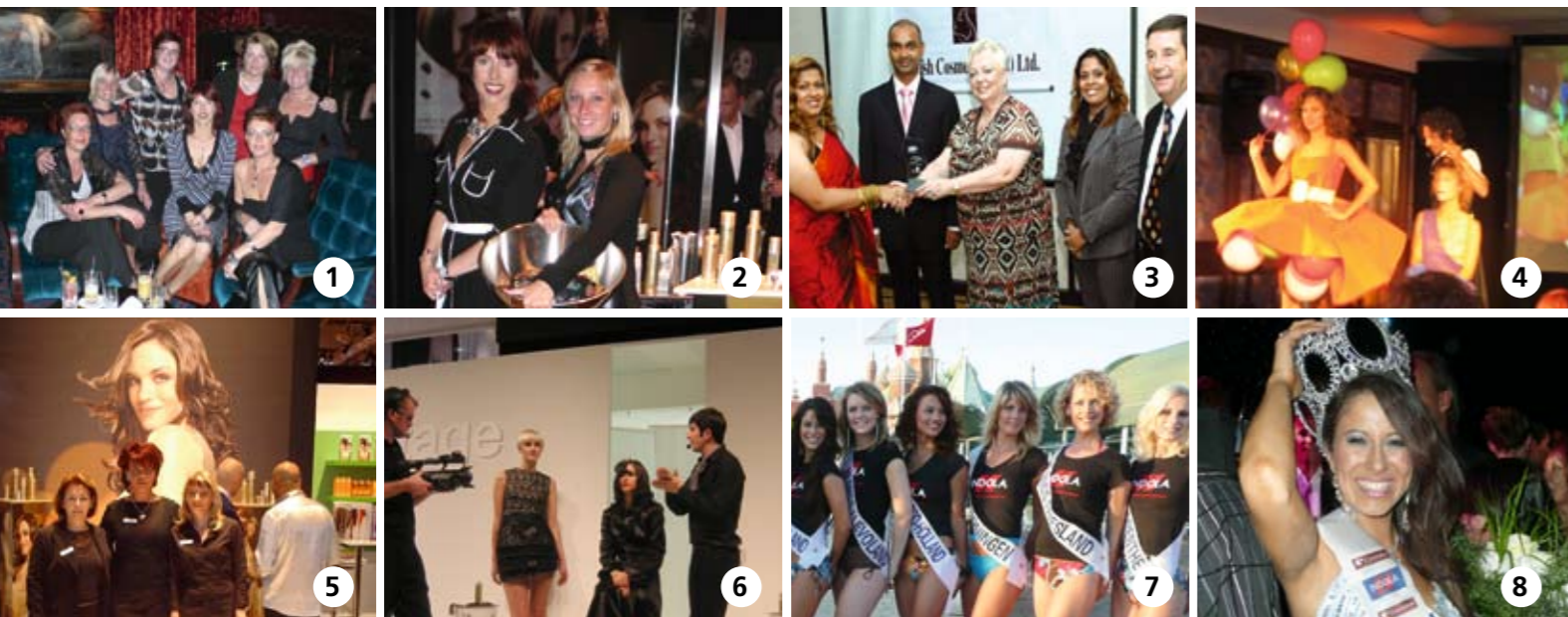
Disponible en CD-ROM ou DVD à partir de Mars 2008.
Pour plus d'informations, contactez vos formatrices techniques.



INDOLA ilearn special

iLearn from INDOLA est un outil de formation interactif. Il propose une e-formation dans quatre domaines : produits, savoir-faire, techniques et revende. Vous avez une entière liberté de choix que ce soit pour élargir vos compétences, perfectionner votre connaissance des produits professionnels ou actualiser votre compétence de coiffeur créateur. De plus, iLearn offre une grande flexibilité.

Dès lors que vous avez accès à un ordinateur, chez vous ou dans un autre environnement, vous pourrez opter pour une formation coiffure de haut niveau. Au final, notre outil de formation iLearn constitue pour vous un atout inestimable car il héberge toutes les informations et astuces nécessaires pour offrir le meilleur service à vos clients.



1. Séminaire croisière Pays-Bas (Barcelona-Rome) | 2. Lancement d'Innova Glamour dans un casino (Hollande) | 3. Concours Couleur Indola International 2007 | 4. Séminaire technico-artistique de la Grèce à Prague | 5. Stand Indola Mondial Coiffure Beauté à Paris | 6. Leonardo Rizzo en pleine action au Salon International à Londres | 7. & 8. Election de Miss Pays-Bas sponsorisée par Indola



LA BEAUTE N'EST PLUS UNE QUESTION D'AGE

Avec les années, les cheveux commencent à perdre de leur vigueur, ils deviennent secs, fins et difficiles à coiffer. La nouvelle gamme Innova Age Expertise a été spécialement formulée avec un agent Collagène-Antioxydant, qui redensifie et renforce la structure interne du cheveu. Cette formule innovante protège des agressions extérieures, pour des cheveux visiblement plus vigoureux et éclatants de santé, plus longtemps.



Mes clientes matures exigent des solutions sur-mesure.
Je peux désormais y répondre grâce à Innova Age Expertise.

Libera,
Milan, Italie